

第1回 御所野遺跡について考える会

# 御所野交流会

～みなさんの思いを  
聞かせてください～

日時

2022年3月20日(日)  
14:00～17:00

定員

先着30名

参加費  
無料

会場

コミュニティセンター 会議室

【第1部】14:00～15:30

御所野遺跡の現状  
博物館とボランティアの視点から

講師: 鈴木 雪野(御所野縄文博物館)  
講師: 上田 敏雄(御所野遺跡を支える会 会長)

ご講演内容  
・御所野遺跡の世界遺産登録後の現状  
・ボランティア活動の実施の現状と抱える課題

【第2部】15:40～17:00

グループワーク  
御所野遺跡を自分でつくる

講師: 鈴木 雪野(御所野縄文博物館)  
講師: 上田 敏雄(御所野遺跡を支える会 会長)

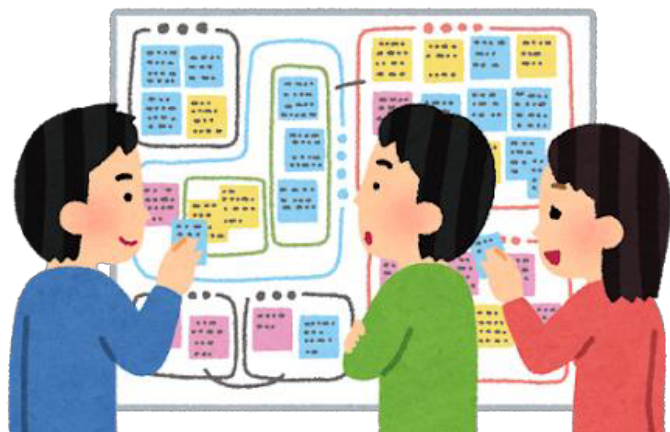
グループテーマ  
・御所野ってどんなところ?  
・御所野の誇りに思うところ  
・世界遺産登録後の気持ち変化

お問い合わせ お申込み

岩手県立大学 総合政策学部 石川祐輔  
MAIL [g041r008@s.iwate-pu.ac.jp](mailto:g041r008@s.iwate-pu.ac.jp) TEL 080-3464-5487  
御所野縄文博物館  
TEL 0195-32-2652 FAX 0195-32-2992  
MAIL [goshono@town.ichinohe.iwate.jp](mailto:goshono@town.ichinohe.iwate.jp)



お申し込みは  
こちらでも  
できます!



主催: 岩手県立大学